

# A QUOI TU JOUES ?

COLLECTIF 36

## FICHE TECHNIQUE

SPECTACLE MUSICAL ET THEATRAL  
TOUT PUBLIC A PARTIR DE 6 ANS

AVEC KARINE ZARKA, HELENE MANTEAUX  
ET ALIX ARBET

---

**Durée** : 45min en séance scolaire

**Jauge** : max. 200

### CONTACT TECHNIQUE

Hélène Manteaux 06 63 73 42 81

collectif36@gmail.com

### CONTACT ADMINISTRATIF

Karine Zarka 06 17 54 35 60

collectif36@gmail.com

### TYPE DE SALLE

**Ce spectacle est adaptable à plusieurs types de lieux. Cependant, une étude technique doit obligatoirement être faite au préalable et reste soumise à l'accord des deux parties.**

## MATERIEL FOURNI PAR LA CIE

### MATERIEL

- 1 ampli basse
- 1 basse électrique
- costumes

### DECOR

Le décor est constitué d'un rectangle blanc tracé au sol de 6m d'ouverture par 4m de profondeur et de formes géométriques de couleurs à l'intérieur de ce rectangle.

## MATERIEL A FOURNIR PAR LE LIEU

### Équipement plateau :

- Dimensions idéales :
  - Ouverture de 10 m à 12 m + dégagements
  - Profondeur de 7 m à 10 m
  - Hauteur de 5m à 7m
- Noir complet au plateau

- Pendrillonnage : boîte noire à l'italienne de tel sorte qu'il n'y ait aucune découverte depuis la salle
- Fond noir
- Frises
- Sol noir ou tapis de danse noir sur l'ensemble du plateau

**N'hésitez pas à nous faire part de vos contraintes et des spécificités de votre lieu afin d'anticiper l'adaptation tant pour la partie technique que pour la partie artistique.**

Lumières :

- éclairage salle impérativement graduable depuis la régie. Idéalement depuis la console sinon sur boîtier indépendant à proximité de la régie
- sources, accessoires et gélamines mentionnées dans le plan de feux ci-joint

**L'ensemble du plan de feux (implantation, patch, gélaminage) sera installé avant notre arrivée.**

Le plan de feux et la liste des projecteurs ci-joints sont donnés ici dans leur version « standard » : un plan de feux adapté est possible après accord des deux parties.

**N'hésitez pas à nous contacter pour toute demande d'adaptation.**

Sonorisation :

**Configuration 1 : de 0 à 12m entre le nez de scène et le dernier rang du public**

- 1 point de secteur 16A au lointain centre

**Configuration 2 : + de 12m entre le nez de scène et le dernier rang du public**

MERCI de fournir

- un couple de micros statiques à placer au sol à l'avant-scène ainsi qu'un petit pied
- Système son de bonne qualité adaptée à la salle en puissance
- 1 point de secteur 16A au lointain centre

Planning :

**L'arrivée de l'équipe** est à caler en fonction de l'horaire de la première représentation, du temps de montage, du temps de transport.

**Entrée public** : 10 à 15 minutes avant le début du concert. A ajuster en fonction de la jauge et du type de représentation.

Pour les scolaires : le temps d'attente des enfants en salle avant le concert ne doit pas être trop long.

**A l'issue du spectacle :**

Une rencontre avec les enfants est possible à l'issue de la représentation.

LOGES

Pour 4 artistes et 2 régisseurs :

- équipées de douches, toilettes, lavabos et de 2 miroirs.
- 1 portant à costumes
- 1 table à repasser et son fer.

Un petit catering sera très apprécié pour l'ensemble de l'équipe. Sucré, salé, chaud ou froid à votre convenance (dans le respect d'un non gaspillage).

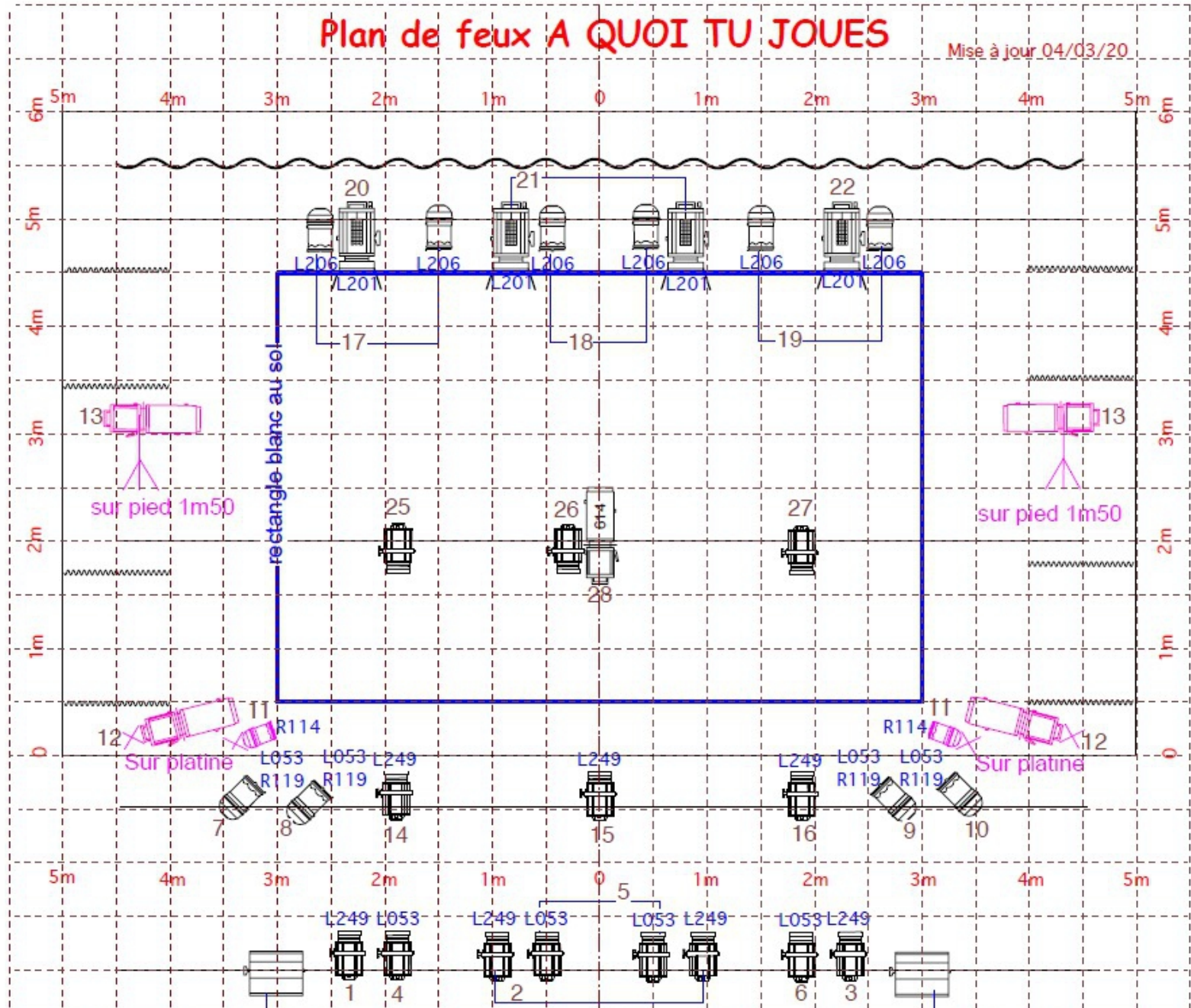


# Plan de feux A QUOI TU JOUES

Mise à jour 04/03/20

## légende

-  7 PC 1kw
-  4 PC 2kw
-  6 PAR 64 CP62
-  1 découpe 614
-  4 PAR 64 CP62 sur platine
-  2 PAR 64 CP62 sur platine
-  2 cycliodes mini pour éclairage de salle
-  2 pieds
-  4 platines



## Fiche Projecteurs A QUOI TU JOUES - Collectif 36

circuit	Grada	Position	Types	Quantité	Gélatines	Utilisation
01		perche salle 1	PC 1kw	1	L249	face générale jardin - coupée le long du rectangle blanc à jardin et à l'avant-scène Pris en pied jusqu'à 1m avant ligne du fond du rectangle blanc
02		perche salle 1	PC 1kw	2	L249	face générale, centre - coupée le long du rectangle blanc à l'avant-scène Pris en pied jusqu'à 1m avant ligne du fond du rectangle blanc
03		perche salle 1	PC 1kw	1	L249	face générale cour - coupée le long du rectangle blanc à cour et à l'avant-scène Pris en pied jusqu'à 1m avant ligne du fond du rectangle blanc
04		perche salle 1	PC 1kw	1	L053	face générale jardin - coupée le long du rectangle blanc à jardin et à l'avant-scène Pris en pied jusqu'à 1m avant ligne du fond du rectangle blanc
05		perche salle 1	PC 1kw	2	L053	face générale, centre - coupée le long du rectangle blanc à l'avant-scène Pris en pied jusqu'à 1m avant ligne du fond du rectangle blanc
06		perche salle 1	PC 1kw	1	L053	face générale cour - coupée le long du rectangle blanc à cour et à l'avant-scène Pris en pied jusqu'à 1m avant ligne du fond du rectangle blanc
07		perche salle 2	Par 64 CP62	1	L053	croisé zone arrière du rectangle blanc, au niveau de l'ampli Pris en pied jusqu'au bord lointain cour du rectangle
					R119	
08		perche salle 2	Par 64 CP62	1	L053	croisé zone avant du rectangle blanc - croisé sur cercle jaune - banane en diagonale
					R119	
09		perche salle 2	Par 64 CP62	1	L053	croisé zone avant du rectangle blanc - croisé sur cercle jaune - banane en diagonale
					R119	
10		perche salle 2	Par 64 CP62	1	L053	croisé zone arrière du rectangle blanc, au niveau de l'ampli Pris en pied jusqu'au bord lointain jardin du rectangle
					R119	
11		au sol sur platine, avant-scène jardin et cour	Par 64 CP62	2		contre-plongée croisée au centre du rectangle blanc, pris en pied dès le coin avant jardin et cour du rectangle
12		au sol sur platine, avant-scène jardin et cour	Découpe 614sx	2		contre-plongée croisée au centre du rectangle blanc, pris en pied dès le coin avant cour et jardin du rectangle
13		sur pied coulisse jardin et cour / 1m50 du sol	Découpe 614	2		latéraux croisés sur la moitié lointain du rectangle, ne pas toucher le sol

Somme - Quantité		Somme de quantité		
Types	Total	Types	Gélatines	Total
Par 64 CP62	12	Par 64 CP62	(vide)	2
(vide)			L206	6
PC 1kw	14		L053	4
Découpe 614sx	2	Total Par 64 CP62		12
PC 2kw	4	(vide)	(vide)	
Découpe 614	3		R119	
cycliodes	2	Total (vide)		
Total général	37	PC 1kw	(vide)	3
			L249	7
			L053	4
		Total PC 1kw		14
		Découpe 614sx	(vide)	2
		Total Découpe 614sx		2
		PC 2kw	L201	4
		Total PC 2kw		4
		Découpe 614	(vide)	3
		Total Découpe 614		3
		cycliodes	(vide)	2
		Total cycliodes		2
		Total général		37

14		perche salle 2	PC 1kw	1	L249	ponctuel face serrée point solo jardin (triangle)
15		perche salle 2	PC 1kw	1	L249	ponctuel face serrée point solo centre (rond)
16		perche salle 2	PC 1kw	1	L249	ponctuel face serrée point solo cour (carré)
17		perche contre	Par 64 CP62	2	L206	zone jardin du rectangle blanc, partir sur la ligne du lointain, banane verticale (face/lointain)
18		perche contre	Par 64 CP62	2	L206	zone centrale du rectangle blanc, partir sur la ligne du lointain, banane verticale (face/lointain)
19		perche contre	Par 64 CP62	2	L206	zone cour du rectangle blanc, partir sur la ligne du lointain, banane verticale (face/lointain)
20		perche 5 plateau jardin	PC 2kw	1	L201	contre-jour zone jardin du rectangle blanc couper au lointain, côté jardin (!!! Il faut être pris en pied au maximum à la ligne avant du rectagle quitte à couper en dépassant la ligne avant du rectangle)
21		perche 5 plateau cour	PC 2kw	2	L201	contre-jour zone centrale du rectangle blanc couper au lointain et à la face (!!! Il faut être pris en pied au maximum à la ligne avant du rectagle quitte à couper en dépassant la ligne avant du rectangle)
22		perche 3 plateau	PC 2kw	1	L201	contre-jour zone cour du rectangle blanc couper au lointain, côté cour et à la face (!!! Il faut être pris en pied au maximum à la ligne avant du rectagle quitte à couper en dépassant la ligne avant du rectangle)
24		salle	cycliodes	2		éclairage salle
25		perche centre plateau	PC 1kw	1		douche point solo jardin (triangle)
26		perche centre plateau	PC 1kw	1		douche point solo centre (rond)
27		perche centre plateau	PC 1kw	1		douche point solo cour (carré)
28		perche centre plateau	Découpe 614	1		douche point solo centre + large que circuit 26 bord net